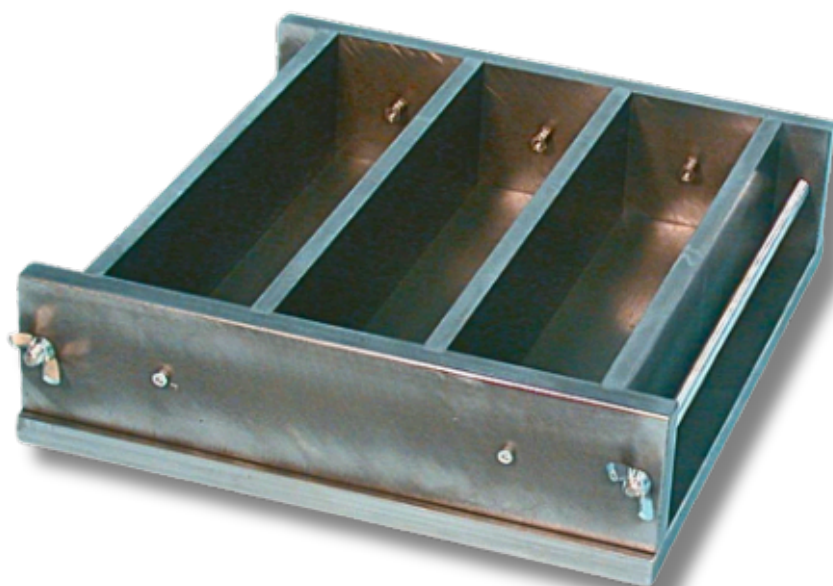


CTR105 MOULE CIMENT 4X4X16 CM



Moule triple 3 alvéoles pour prismes de ciment mortier utilisé pour préparer les échantillons de mortier destinés aux essais de compression et de flexion.

Dimensions 40 x 40 x 160 mm

Normes : NF EN 413-1, ASTM C348

SPECIFICATIONS TECHNIQUES

Moule en acier traité destiné à la confection d'éprouvettes prismatiques de ciment à maçonner 4x4x16 cm dans le but d'en déterminer leur composition, spécifications et critères de conformité.

- Dureté: 55 HRB
- Poids : 7,35 kg.

