

MOULE CIMENT 4X4X16 CM

Moule triple 3 alvéoles pour prismes de ciment mortier 40 x 40 x 160 mm

Normes : EN 196-1, EN ISO 679.

Utilisé pour préparer les échantillons de mortier destinés aux essais de compression et de flexion. Fabriqué à partir d'un alliage d'acier spécial.

Dureté minimale HV200

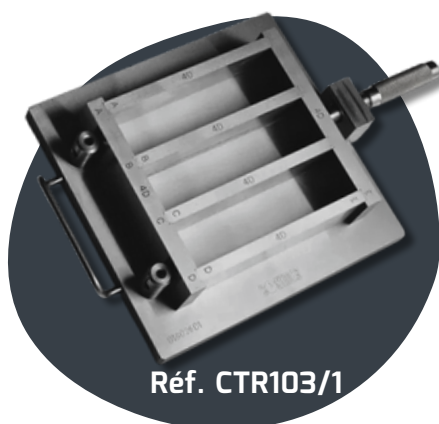


Réf. CTR101/1



Réf. CTR101/2

Dureté HV400



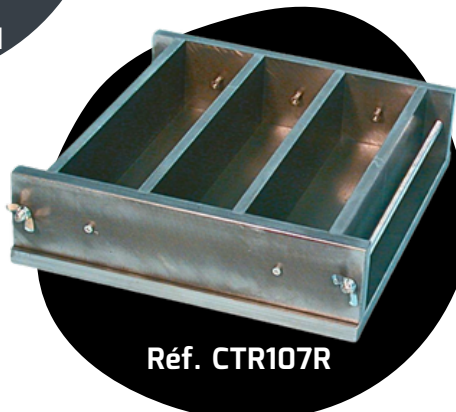
Réf. CTR103/1

Dureté HV500



Réf. CTR103/2

Retrait



Réf. CTR107R

Réf. CTR107R/1

Plot de retrait en laiton

